



FICHE TECHNIQUE STUDIOS DYPTIK

Les studios Dyptik se trouvent au 11 rue René Cassin à Saint Etienne, sur la colline de La Cotonne.

Contact technique de la compagnie : regiedyptik@gmail.com

Grand Studio

Dimensions :

Utilisé le plus souvent dans la configuration 10m d'ouverture et 12m de profondeur

Hauteur sous le faux-plafond : 2,70m

Un pilier de structure réduit le champ de vision (cf. Plans et photos)

Revêtement sol:

Parquet de danse couleur bois naturel (interdiction de visser ou de clouer)

Possibilité d'utiliser des tapis de danse noirs ou blancs

Miroirs sur 2 des murs

Occultation : (boîte noire complète)

Rideaux sur patience (M1)

Son :

Système FBT, Subasse, 2 enceintes auto-amplifiées et mixette 4x2

Lumière :

10 PAR Led 18x9w

Contrôleur Dmx

Possibilité d'utiliser 2 blocs de puissance 4x 5A (la puissance du bâtiment est limité à 30A)

Vidéo :

Ecran 3/2,20m

Vidéoprojecteur adapté suspendu

Petit Studio

Dimensions :

Ouverture 10,50m Profondeur : 7,20m Hauteur : 2,70m

Revêtement :

Parquet de danse couleur bois naturel (interdiction de visser ou de clouer)

Miroir sur toute l'ouverture

Système son HK subasse et 2 enceintes, mixette 4x2

Pas de solution d'accroche.

Salle de préparation physique

Equipement :

Un tapis de course, deux vélos, deux elliptiques, un banc de musculation et accessoires.

Salle de réunion et espace détente

Cuisine équipée, machine à laver et sèche-linge

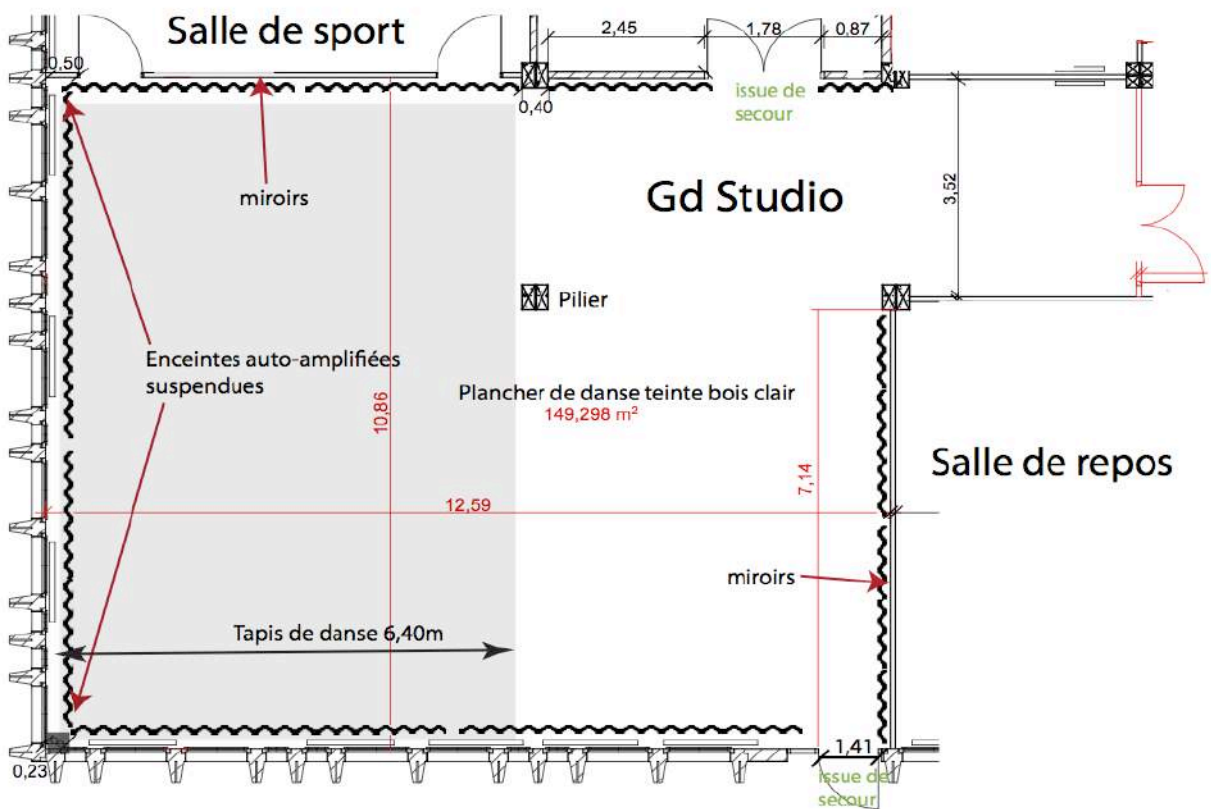
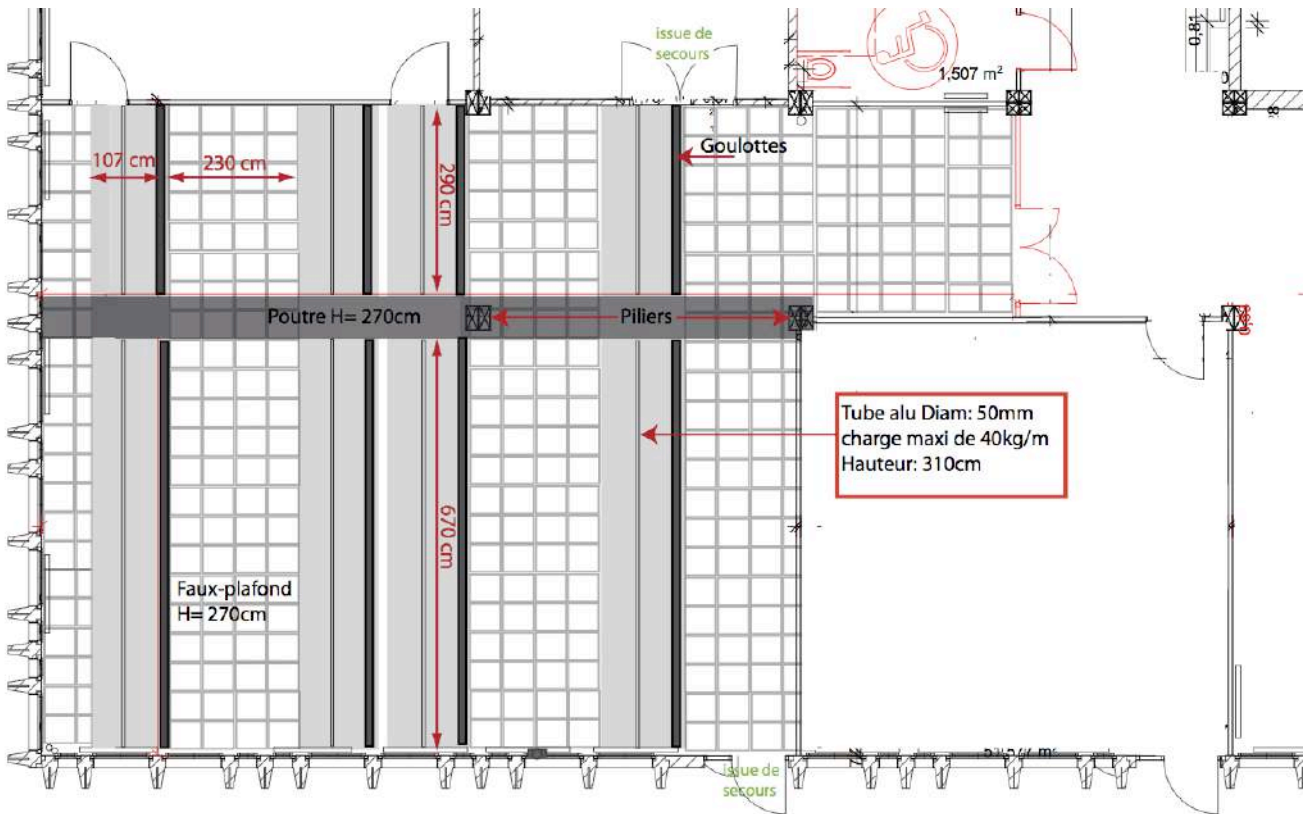
Bureau de production avec accès internet

2 douches et sanitaires.

L'utilisation des locaux implique la signature d'une convention.

Annexes :

Plans du grand studio et photos



GRAND STUDIO



PETIT STUDIO



SALLE DE PRÉPARATION PHYSIQUE



